



جمعية  
البر الخيرية بالقريات  
Albir Charity  
Qurayyat

رؤية  
VISION  
2030  
المملكة العربية السعودية  
KINGDOM OF SAUDI ARABIA

# التقرير السنوي

لعام 2021







الحمد لله والصلاة والسلام على خاتم الأنبياء والمرسلين

نبينا محمد وعلى آله وصحبه أجمعين، وبعد:

يسرنا أن نضع بين يدي القارئ الكريم تقريرًا موجزًا عن أبرز ما قدمته جمعية البر الخيرية بمحافظة القريات من مشاريع وأنشطة وأعمال الجمعية الأخرى خلال عام 2021م، حيث استطاعت بعون الله وتوفيقه ثم بدعم ومساندة أهل الخير والإحسان من منظمات وأفراد أن تصل لمستفيديها وتقدم لهم خدماتها رغم ظروف جائحة كورونا وما صاحبها من إجراءات احترازية. كما يشرفنا نحن أعضاء مجلس إدارة الجمعية أن نتقدم بوافر الشكر وعظيم الامتنان لكل الإخوة العاملين في القطاع الخيري ولكل من ساهم معنا في تقديم الخدمات للمستفيدين، كما نتمنى من الجميع أن يكونوا عونًا لنا بالنهوض بالجمعية إلى الأفضل وتقديم كل ما هو مفيد لتطورها وإظهارها بالمظهر الذي يليق بمحافظة القريات، فالجمعية منكم وإيكم.. وفي الختام نسأل الله أن نكون عند حسن ظن الجميع لخدمة المجتمع ولا يفوتنا أن ندعو الجميع لدعم ومؤازرة الجمعية؛ وذلك لتحقيق طموحاتها المتمثلة في تحسين الوضع المعيشي والحياتي لجميع المستفيدين من خلال تمكينهم إقتصاديًا وإجتماعيًا وتأهيلهم مهنيًا ومعرفيًا، لينتقل من الرعاية إلى التنمية.

جمعية خيرية تسهم في تحقيق الإستقرار الإجتماعي وتحفظ كرامة المستفيد من خلال تقديم خدمات إجتماعية وتنموية بعمل مؤسسي وتقنيات حديثة. وتعتبر ثالث جمعية أنشأت بالمملكة عام 1374هـ على يد الأمير/عبدالعزیز السديري - رحمه الله وقد باشرت أعمالها تحت مسمى صندوق البر والإحسان إلى أن تمّ تسجيلها رسمياً في عام 1402هـ برقم (113) باسم جمعية القريات الخيرية ، وقد عدّل المسمّى بعد ذلك إلى (جمعية البر الخيرية بالقريات).

## الرؤية

• التميّز في تقديم خدمات إجتماعية وتنموية  
تلبّي احتياجات المجتمع المحلي



## الرسالة

• جمعية خيرية تساهم في تحقيق الإستقرار الإجتماعي وتحفظ كرامة  
المستفيد من خلال تقديم خدمات إجتماعية وتنموية بعمل مؤسسي  
وتقنيات حديثة.



## الأهداف

- تحسين المستوى المعيشي للمستفيدين وسد حاجاتهم الضرورية.
- تقديم خدمات إجتماعية وتنموية بطرق مبتكرة وحديثة.
- تطوير النظم المؤسسية والتقنية للموارد البشرية.
- تحسين كفاءة الأداء للموارد البشرية وتحقيق بيئة عمل محفّزة.
- تحقيق الإستقرار المالي.



## أعضاء مجلس الإدارة



الأستاذ / فهد منارو الكويكي  
نائب الرئيس



الدكتور / مشعل بن محمد العنزي  
رئيس مجلس الإدارة



الأستاذ / أعمار ياسر العبدلي  
عضو



الأستاذ / فهد محمد العنزي  
أمين عام المجلس



الأستاذ / هايل بغيث الفريجي  
المشرف المالي



الأستاذ / عبدالكريم محمد الشراري  
عضو



الأستاذ / نايف شليويح العنزي  
عضو



الأستاذ / عطا الله عوض العنزي  
عضو



الأستاذ / ماجد معاشي البلعاسي  
عضو

## الإصدارات الإعلامية المعززة للجمعية





الجهات المانحة



مزرعة الأمير سلطان

وقف عبدالله ناصر الطخيم

أهل الخير

كلنا أهل



# المستفيدين وأصحاب العلاقة



الفئات  
المؤقتة  
**254**



الأيتام  
**564**



المطلقات  
والأرامل  
**448**



الأسر  
الفقيرة  
**683**

إجمالي الأسر

**1134**

أسرة

إجمالي الأفراد

**6064**

فرد

## ✓ مجمع ماس الطبي

- تمكين المستفيدين والمستفيدات من الإستفادة من جميع خدمات الرعاية الطبية في مجمع ماس الطبي العام بنسبة خصم 30%
- تمكين موظفي وموظفات جمعية البر الخيرية وأعضاء مجلس الإدارة من الاستفادة من جميع خدمات الرعاية الطبية بنسبة خصم 20%.

## ✓ الضمان الإجتماعي

- تمكين المستفيدين والمستفيدات من التدريب والتوظيف في القطاعات الخاصة .
- دعم المستفيدين والمستفيدات بتأسيس مشاريعهم الخاصة في مسار المشاريع الناشئة.
- المساهمة في انجاح البرامج التطوعية والاجتماعية .
- العمل على دعم التنمية والتخفيف من الانفاق وترشيده .
- تنمية روح العطاء وحب العمل التطوعي لدى مؤسسات المجتمع .
- المساعدة في تحقيق رؤية وأهداف الجمعية وأهداف المسؤولية المجتمعية .

## ✓ منصة ريف

- الشراكة مع منصة ريف في التمكين الإقتصادي للمستفيدين .

## ✓ الإسكان التنموي



## ✓ جمعية كنف الخيرية

دعم مقدم من صندوق سابك الخيري



## ✓ وحدة تأهيل المستفيدين

- تهتم الوحدة بتأهيل الأسر المنتجة بالقريات على معارف ومهارات إنشاء وإدارة المشاريع الصغيرة ومتناهية الصغر





## العمليات الداخلية

البرامج والمشاريع المبنية وفقاً لإحتياجات المستفيدين



كسوة الشتاء

627.427

إستفاد من المشروع

1134

أسرة



سقيا الماء

15090

إستفاد من المشروع

377

أسرة



سداد الفواتير

180.000

إستفاد من المشروع

150

أسرة



السلال الغذائية

811.378

إستفاد من المشروع

1134

أسرة



مشروع تفتير  
الأسر المحتاجة

87.311

إستفاد من المشروع

88

أسرة



مشروع الحقبة  
المدرسية

360.510

إستفاد من المشروع

1000

طالب وطالبة



علاج ومساعدة  
المرضى

300.000

إستفاد من المشروع

61

حالة



كفالة أسر

180.000

إستفاد من المشروع

75

أسرة



سداد الإيجار

200.000

إستفاد من المشروع

40

أسرة



## ترميم المنازل ✓

عدد 20 منزل بإجمالي دعم 180.000 

## جمعية كنف الخيرية ✓

تأمين طبي عدد 100 يتيم 

## الكفالة التعليمية ✓

قامت الجمعية بدعم تعليمي للأيتام 

بقيمة إجمالية 108.161 ريال

## إيصال جميع المساعدات إلى المنازل ✓

عبر فريق الجمعية الميداني والمتطوعين حيث تم إيصال جميع المساعدات العينية المشاركة فيها في التقرير

## تحويل جميع المبالغ والمساعدات إلى حسابات المستفيدين ✓

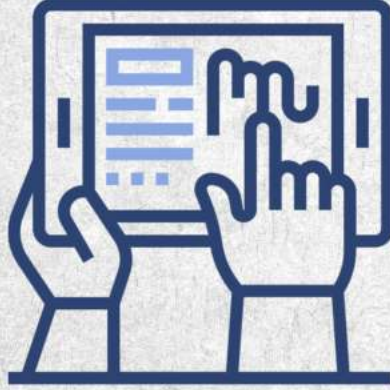
تم تحويل جميع المبالغ والمساعدات إلى حسابات المستفيدين حيث بلغ عدد الحسابات التي قامت الجمعية بالتحويل لها

1134 حساب بإجمالي مبلغ 4.892.364 ريال





## العمليات والخدمات التقنية



العمليات والتطبيقات النوعية المبتكرة ✓

العمليات المؤتمتة المفعلة ✓



بنسبة تفعيل 30%



102

عملية



خدمة التبرع

خدمة طلب اعانة

خدمة تسجيل مستفيد

خدمة سقيا الماء

خدمة الفرص التطوعية

خدمة طلب تطوع

خدمة الابلاغ عن مخالفة

خدمة التوظيف

خدمة تقديم شكوى

خدمة تحديث البيانات  
للمستفيدين

خدمة المراسلة عبر الموقع

خدمة تسجيل عضو جمعية  
عمومية

يعمل بها 23 موظف



## الجودة الشاملة والتميز المؤسسي

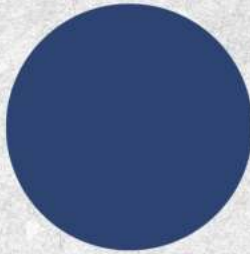


نتائج التقييم



نتائج المعايير

الإلتزام والامتثال



100%

الشفافية والإفصاح



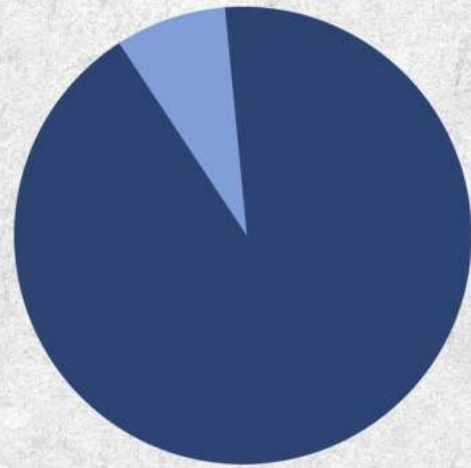
82.5%

السلامة المالية



لم يتم قياسية

النتيجة العامة

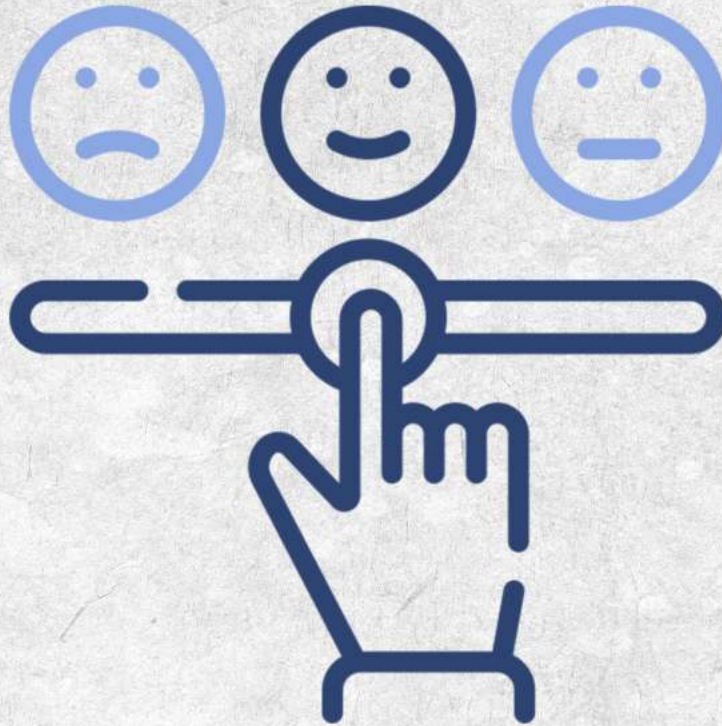


94.23%

النتيجة العامة لا تشمل نتيجة معيار السلامة المالية

✓ نسبة رضا المستفيدين وأصحاب العلاقة  
عن مستوى جودة الخدمات المقدمة

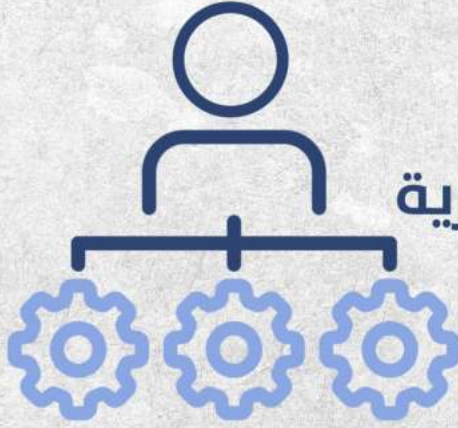
4.04 من 5







## التعلم والنمو



## نظام إدارة الموارد البشرية ✓

### 03 إدارة الحضور والإنصراف

تسجيل الحضور  
والإنصراف

تسجيل الاذونات

تسجيل إجازات  
الموظفين

تقارير الحضور  
والإنصراف

### 02 إدارة شؤون الموظفين

إدارة أجازات  
الموظفين

إدارة أجازات  
الموظفين

إصدار بطاقات  
الموظفين

إصدار  
مشهد راتب

إصدار  
شهادة خبرة

### 01 إدارة الموارد البشرية

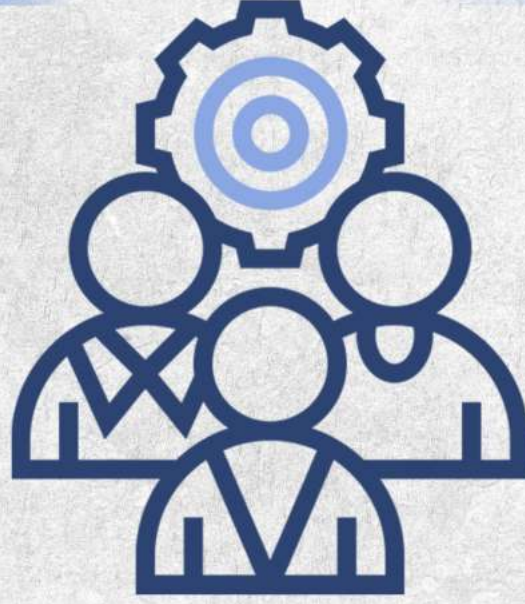
تعيين موظف

تحديث بيانات  
موظف

قاعدة بيانات  
الموظفين

تحديث بيانات  
عضو

برامج تدريب وتطوير العاملين ✓



عدد

09

برامج تدريبية



إنتاجية العاملين ✓



قسم الرعاية



الإدارة التنفيذية



قسم المشاريع



قسم المستودعات



قسم التقنية



قسم الموارد المالية



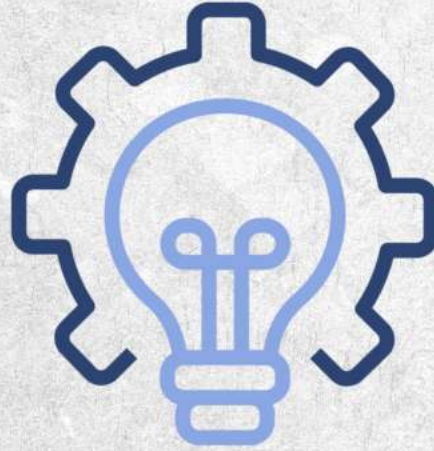
قسم المتطوعين



قسم الموارد البشرية



# بيئة معرفية متكاملة



✓ المنتجات المعرفية المقدمة من  
العاملين والمتطوعين

الدورات التي أقيمت في 2021 سواء  
من أعضاء مجلس الإدارة أو المتطوعين

دورة تدريبية

65



## أداء العاملين التقني



العاملين والأنظمة  
التقنية في الجمعية ✓

07

## أنظمة تقنية بالجمعية

نظام الرسائل الداخلية

نظام إدارة المهام

نظام الإدارات

الرسائل النصية

نظام المعاملات الداخلية

نظام التنبيهات

المتجر الإلكتروني



## النظام التقني بالجمعية ✓

هو نظام إلكتروني متكامل يقوم على أتمتة جميع أعمال الجمعية الإدارية والمالية متوافق مع أنظمة التشغيل المختلفة ويشمل على موقع ومتجر إلكتروني تفاعلي (عدد الإدارات الأساسية 16 إدارة)

للمزيد عن نظام رافد





## المتطوعين وفرق التطوع

المتطوعين المسكنين على الفرص التطوعية ✓



عدد المتطوعين

95

متطوع

عدد ساعات التطوع الفعلية ✓



عدد ساعات التطوع

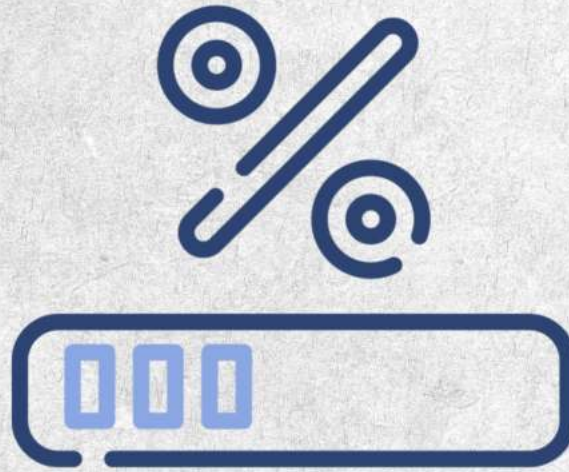
671

ساعة



## المنظور المالي

✓ حققت الجمعية في عام 2021م نسبة إستدامة مالية وصلت إلى



41.02



## كفاءة وفاعلية الأداء المالي



ترشيد النفقات ✓

التحويلات المالية لحسابات المستفيدين

الأتمتة الإلكترونية

التطوع

الخدمات الإلكترونية

## ✓ نظام رقابة الأداء المالي

تتمتع الجمعية برقابة مالية عبر نظام اللائحة الداخلية ووجود محاسب قانوني معتمد من وزارة الموارد البشرية





موقعنا الإلكتروني



0503538461

    @br.qryt

حساب مصرف الراجحي

SA0780000500608019001457

حساب بنك البلاد

SA4415000999300002240004