



جمعية
البر الخيرية بالقريات
Albir Charity
Qurayyat

مؤسسة الماجد الأهلية
محمد بن عبدالله بن إبراهيم الماجد رحمه الله



تقرير مشروع السلة الغذائية بدعم من مؤسسة الماجد الأهلية

مشروع توزيع
السلة الغذائية
بدعم من مؤسسة الماجد الأهلية



نبذة عن المشروع:



مشروع تكافلي نسعى من خلاله تحقيق الاكتفاء الغذائي للأسر المحتاجة

أهداف المشروع:



- 1 - رعاية الأسرة المحتاجة والفقيرة.
- 2 - توفير مقومات الحياة الكريمة للمستفيدين.
- 3 - توفير أصناف متنوعة من الطعام لسد احتياجات الأسر المستفيدة.



جمعية
البر الخيرية بالقريات
Albir Charity
Qurayyat

مؤسسة المناجد الأهلية
محمد بن عبدالله بن إبراهيم اللاجد رحمه الله



مشروع السلة الغذائية

الفئات المستهدفة:



1 - الأسر الفقيرة

الهيكل التنظيمي للمشروع:



قسم الرعاية المجتمعية

المدير التنفيذي

المتطوعين

المستودع



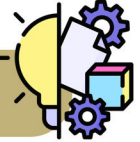
مشروع السلة الغذائية

آليات تنفيذ المشروع



- 1- تشكيل فريق عمل لتنظيم توزيع السلال.
- 2- تجهيز كشوف الأسر المستفيدة.
- 3- التواصل مع المتطوعين لإيصال السلال لمنازل المستفيدين.

مخرجات المشروع



- 1- توفير 93 سلة للمستفيدين لدى الجمعية.
- 2- المساهمة في تخفيف العبء المالي على الأسر المحتاجة.
- 3- المساهمة في توفير الأمن الغذائي.
- 4- إعانة الأسر الفقيرة على العيش بكرامة.

المشروع في أرقام



عدد
المتطوعين
المشاركين

4 متطوعين



عدد
السلال

93 سلة



عدد
الأسر

93 أسرة







شُكْرٌ وَعِرْفَانٌ

تتقدم جمعية البر الخيرية بالقريات

بخالص الشكر و العرفان

لمؤسسة الماجد الأهلية

لدعمها مشروع السلة الغذائية

سائلين الله أن يجعل ما قدموا في

موازين حسنات القائمين عليها



جمعية
البر الخيرية بالقريات
Albir Charity
Qurayyat



@br.qryt



0503538461