



جمعية
البر الخيرية بالقريات
Albir Charity
Qurayyat

مشروع سداد الإيجارات



من نحن

ثالث جمعية أنشأت بالمملكة عام 1374هـ على يد الأمير / عبد العزيز السديري . رحمه الله - وقد باشرت أعمالها تحت مسمى صندوق البر والإحسان إلى أن تم تسجيلها رسمياً في عام 1402 هـ برقم (113) باسم جمعية القريات الخيرية وقد عدل المسمى بعد ذلك إلى (جمعية البر الخيرية بالقريات)

الرؤية

الريادة في تمكين
الإنسان وتعظيم الأثر.

الرسالة

جمعية خيرية مستدامة ورائدة في
العمل التنموي والإغاثي وتمكين
الفقراء والمحتاجين بأساليب احترافية
مبتكرة وتقنيات متطورة.

الأهداف

تهدف الجمعية إلى تحقيق الغرض الذي أنشئت من أجله،
وذلك إلى تحقيق الأهداف التالية:

- 1 - تقديم المساعدات المادية والعينية للفئات المحتاجة.
- 2 - تحسين المستوى المعيشي للفئة المستفيدة.
- 3 - تأهيل الأسر المستفيدة وتمكينهم للاعتماد على أنفسهم.
- 4 - تدريب أبناء المستفيدين وتأهيلهم لسوق العمل.
- 5 - تقديم المساعدات الطارئة في أوقات الكوارث والأزمات.

التعريف بالمشروع



مشروع إغاثي اجتماعي يهدف إلى مساعدة المستفيدين من الجمعية في معالجة الحالات الطارئة وفك الكرب لديهم من سداد الإيجارات عليهم.



أهداف المشروع



- 1 - رفع جزء من المعاناة التي تعانيها هذه الأسر التي تسكن بالإيجار وتخفيف أعباء دفع الإيجار ضمان الاستقرار المعيشي للأسر
- 2 - إدخال البسمة والسرور على الأسر المحتاجة بسداد إيجارات منازلهم والوقوف معهم
- 3 - مساعدة الاسر الأشد حاجة على توفير حياة مستقرة

مبررات المشروع



- 1 - ضمان توفير منازل آمنة ومستدامة، مما يسهم في توفير بيئة حياتية ملائمة.
- 2 - تقديم الدعم للأسر المحتاجة لسداد تكاليف الإيجار، مما يقلل من الضغط المالي عليهم.
- 3 - توفير الاستقرار السكني يسهم في تعزيز الاستقرار الاجتماعي
- 4 - الحفاظ على كرامة الأسرة المستفيدة
- 5 - التخفيف من العبء المالي.
- 6 - التأثير الإيجابي على المجتمع.
- 7 - يعزز المشروع روح التكافل والتضامن في المجتمع من خلال دعم الأسر المحتاجة وتحفيز التعاون الاجتماعي.

الخطة التنفيذية



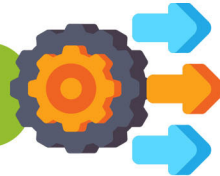
م	البيان	المدة	التكلفة	عدد الأسر
١	حصر جميع الطلبات المقدمة من المستفيدين لمشروع سداد الإيجارات وفرزها من قسم الخدمة المجتمعية واختيار عدد (٣٠) أسرة من الأشد حاجة وترفع للمدير التنفيذي	(٧) أيام		٥٠ أسرة
٢	يوجه المدير التنفيذي جميع الكشوف الخاصة بأسماء الأسر إلى اللجنة المالية لاعتماد صرف الدعم حسب الحالات	يوم	-----	
٣	تقوم اللجنة المالية بفرز الكشوف للتأكد من الأسماء وأرقام الحسابات الخاصة بهم	يومين	-----	
٤	بعد استكمال المعاملة من توقيعات واعتمادات تحول للمفوض المالي لتحويل المبالغ للمستفيدين واستلام سندات القبض من أصحاب المنازل	يومين	٢١٠,٠٠٠	
٥	عمل تقرير ختامى ورفعته للجهة المانحة	(٧) أيام		

التحديات والعوائق



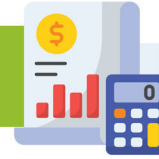
- 1 - صعوبة جمع التمويل الكافي لتغطية تكاليف سداد الإيجار لعدد من الأسر.
- 2 - كثرة الطلبات على المشروع حيث يتقدم له عدد كبير من المستفيدين.

مخرجات المشروع



- 1 - توفير مسكن آمن لعدد 50 أسرة من الأشد حاجة.
- 2 - عمل تقرير عن المشروع ورفعته للجنة المانحة.
- 3- إبراز دور الجهات المانحة في دعم المستفيدين الأشد حاجة.

الموازنة التفصيلية



م	بداية المشروع	مبلغ الدعم في الشهر	الدعم خلال ستة أشهر	عدد الأسر	طريقة الدعم
١	يبدأ المشروع من تاريخ الدعم	٧٠٠ ريال شهرياً لكل أسرة	٤٢٠٠ ريال دعم لمدة ستة أشهر لكل أسرة	٥٠ أسرة من الأشد حاجة	يتم تحويل المبلغ لكل أسرة
٢			٤٢٠٠ دعم نصف سنوي × ٥٠ أسرة = ٢١٠,٠٠٠ ريال		
	الإجمالي				(٢١٠,٠٠٠) مئتان وعشرة آلاف خلال ستة أشهر

- 1 - ترسل جميع المستندات المالية الخاصة بالمشروع للجهة المانحة مع صور كشوف الحساب المحول منه للأسر وإذا تم كتابة شيكات يوضح فيها اسم الداعم وترسل جميع صور الشيكات للداعم.
- 2 - يرسل تقرير شامل عن المشروع للجهة الداعمة.
- 3 - يرسل شواهد من المستفيدين (رسائل نصية أو مقاطع صوت).



جمعية
البر الخيرية بالقريات
Albir Charity
Qurayyat



@brqryt



0503538461